

# 油圧ポンプユニット

## HYDRAULIC UNIT 〈北極星〉 LODESTAR

### ロードスター (NL型・NLH型・NLH7型)

#### NL型

##### ◆主な仕様

型 式	モーター	吐出圧 × 吐出量 (1,800r.p.m)	配 管 口 径	
			吐 出 口	タンク戻り
NL-200-5-※	200W-4P	1.5MPa × 5 l/min	RC3/8	RC3/8
NL-400-5-※	400W-4P	3.0MPa × 5 l/min	RC3/8	RC3/8
NL-400-10-※		1.5MPa × 10 l/min	RC3/8	RC3/8
NL-400-15-※		1.0MPa × 15 l/min	RC3/8	RC3/8
NL-750-10-※	750W-4P	3.0MPa × 10 l/min	RC1/2	RC1/2・RC3/4
NL-750-15-※		2.0MPa × 15 l/min	RC1/2	RC1/2・RC3/4
NL-750-20-※		1.5MPa × 20 l/min	RC1/2	RC1/2・RC3/4
NL-1.5-20-※	1.5kw-4P	3.0MPa × 20 l/min	RC1/2	RC1/2・RC3/4
NL-1.5-30-※		2.0MPa × 30 l/min	RC1/2	RC1/2・RC3/4
NL-2.2-20-※	2.2kw-4P	4.0MPa × 20 l/min	RC1/2	RC1/2・RC3/4
NL-2.2-30-※		3.0MPa × 30 l/min	RC1/2	RC1/2・RC3/4
NL-2.2-40-※		2.0MPa × 40 l/min	RC1/2	RC1/2・RC3/4

※予告なく仕様を変更する場合があります。

##### ◆形式記号説明

#### NL-200-5-20

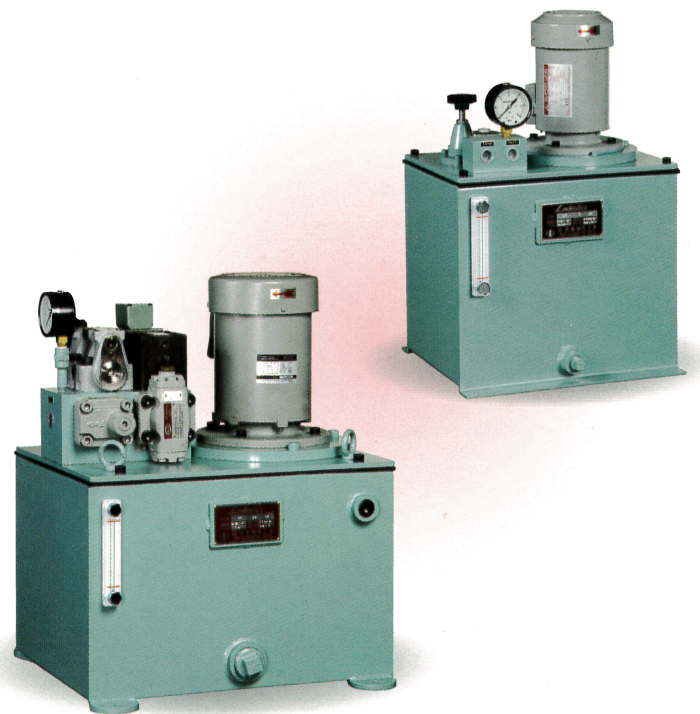
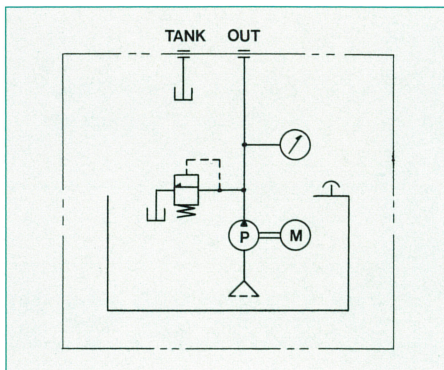
オイルタンク容量 20 : 20 l 40 : 40 l  
80 : 80 l 120 : 120 l

低圧吐出量 5 : 5 l/min 10 : 10 l/min  
15 : 15 l/min 20 : 20 l/min  
30 : 30 l/min 40 : 40 l/min

電動機 200 : 200W 750 : 750W  
1.5 : 1.5kW 2.2 : 2.2kW

ポンプ形式 NL : 低圧ポンプシリーズ形

##### ◆油圧回路図



※標準品は取出口付ですが、ポンプユニットとマニホールド(当社製作)を一体化した多種多様回路のユニットも、コンパクトにできます。  
 ※NL形は低圧ポンプユニット、NLH形は高低圧自動切換2段ポンプユニットで、外観寸法はまったく同じです。  
 ※吐出圧力は常用最高圧力を示したものです。  
 ※モーターの取付上、750Wからタンクは40 l 以上となります。