

ロードスターは...

低騒音・高効率でコンパクト設計。

小型で強力パワーの省エネルギー形。

高度な技術で低価格。

主な用途

- ゴム加硫、プラスチック等加熱成型プレス
- 合板プレス、鋳造プレス、製缶プレス
- 脱水プレス、脱脂プレス
- 粉末冶金、砥石等粉体成型プレス
- 梱包機械、工作機械、パルプ機械、製紙機械
- テスト装置、クランプ装置、その他産業機械

NLH3型

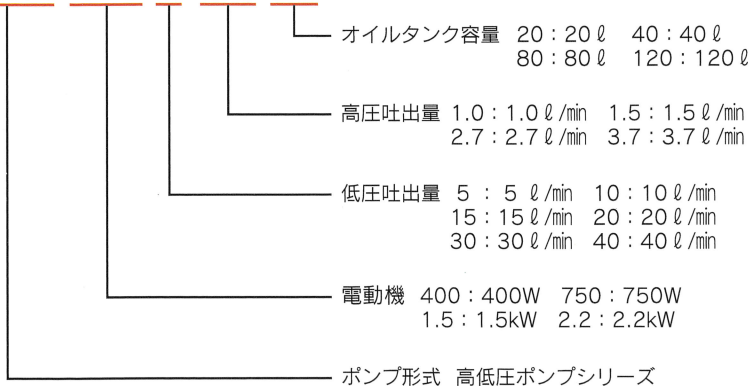
◆主な仕様

型 式	モーター	吐出圧、吐出量(1,800r.p.m)		配 管 口 径	
		低 圧	高 圧	吐 出 口	タンク戻り
NLH3-400-5-1.0-※	400W-4P	3.0MPa×5ℓ/min	21MPa×1.0ℓ/min	RC3/8	RC3/8
NLH3-400-5-1.5-※		3.0MPa×5ℓ/min	10MPa×1.5ℓ/min	RC3/8	RC3/8
NLH3-400-10-1.0-※		1.5MPa×10ℓ/min	21MPa×1.0ℓ/min	RC3/8	RC3/8
NLH3-400-10-1.5-※		1.5MPa×10ℓ/min	10MPa×1.5ℓ/min	RC3/8	RC3/8
NLH3-400-15-1.0-※		1.0MPa×15ℓ/min	21MPa×1.0ℓ/min	RC3/8	RC3/8
NLH3-400-15-1.5-※		1.0MPa×15ℓ/min	10MPa×1.5ℓ/min	RC3/8	RC3/8
NLH3-750-20-1.5-※	750W-4P	1.5MPa×20ℓ/min	21MPa×1.5ℓ/min	RC1/2	RC1/2・RC3/4
NLH3-750-20-2.7-※		1.5MPa×20ℓ/min	10MPa×2.7ℓ/min	RC1/2	RC1/2・RC3/4
NLH3-1.5-20-1.5-※	1.5kw-4P	3.0MPa×20ℓ/min	35MPa×1.5ℓ/min	RC1/2	RC1/2・RC3/4
NLH3-1.5-20-2.7-※		3.0MPa×20ℓ/min	21MPa×2.7ℓ/min	RC1/2	RC1/2・RC3/4
NLH3-1.5-20-3.7-※		3.0MPa×20ℓ/min	15MPa×3.7ℓ/min	RC1/2	RC1/2・RC3/4
NLH3-1.5-30-1.5-※		2.0MPa×30ℓ/min	35MPa×1.5ℓ/min	RC1/2	RC1/2・RC3/4
NLH3-1.5-20-2.7-※		2.0MPa×30ℓ/min	21MPa×2.7ℓ/min	RC1/2	RC1/2・RC3/4
NLH3-1.5-30-3.7-※		2.0MPa×30ℓ/min	15MPa×3.7ℓ/min	RC1/2	RC1/2・RC3/4
NLH3-2.2-20-2.7-※	2.2kw-4P	4.0MPa×20ℓ/min	30MPa×2.7ℓ/min	RC1/2	RC1/2・RC3/4
NLH3-2.2-20-3.7-※		4.0MPa×20ℓ/min	21MPa×3.7ℓ/min	RC1/2	RC1/2・RC3/4
NLH3-2.2-30-2.7-※		3.0MPa×30ℓ/min	30MPa×2.7ℓ/min	RC1/2	RC1/2・RC3/4
NLH3-2.2-30-3.7-※		3.0MPa×30ℓ/min	21MPa×3.7ℓ/min	RC1/2	RC1/2・RC3/4
NLH3-2.2-40-2.7-※		2.0MPa×40ℓ/min	30MPa×2.7ℓ/min	RC1/2	RC1/2・RC3/4
NLH3-2.2-40-3.7-※		2.0MPa×40ℓ/min	21MPa×3.7ℓ/min	RC1/2	RC1/2・RC3/4

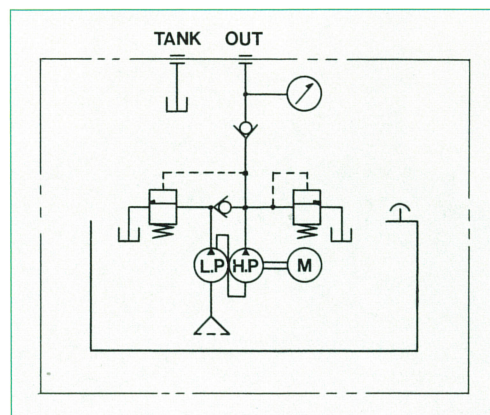
※予告なく仕様を変更する場合があります。

◆形式記号説明

NLH3-400-5-1.0-20



◆油圧回路図



※標準品は取出口付ですが、ポンプユニットとマニホールド(当社製作)を一体化した多種多様回路のユニットも、コンパクトにできます。
 ※NL形は低圧ポンプユニット、NLH形は高低圧自動切換2段ポンプユニットで、外觀寸法はまったく同じです。
 ※吐出圧力は常用最高圧力を示したものです。
 ※モーターの取付上、750Wからタンクは40ℓ以上となります。